

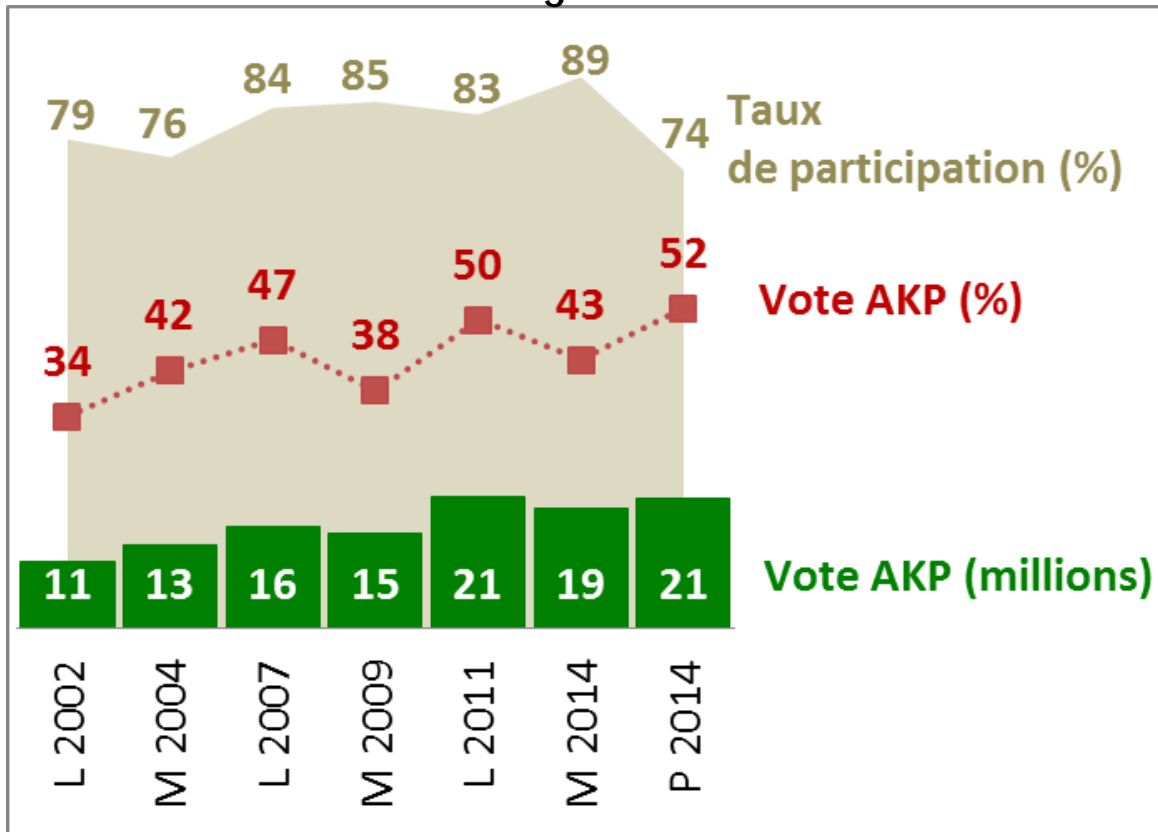
LA TURQUIE

UNE ÉCONOMIE EURASIATIQUE

Deniz Ünal, CEPII

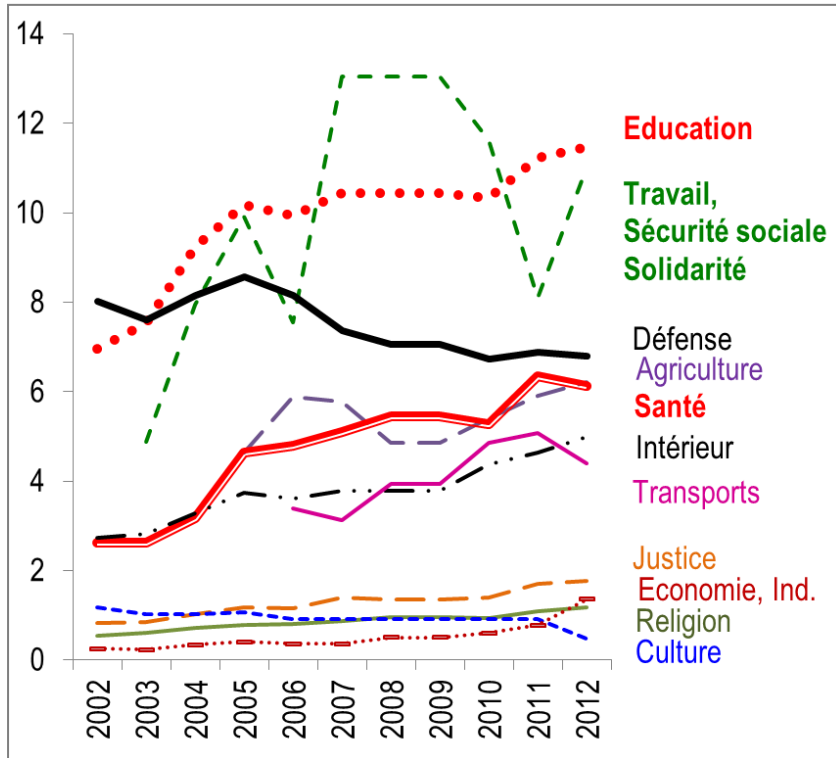
- **Un Etat fort**
 - Un puissant socle électoral
 - Vers la société de bien-être
- **Un commerce réactif**
 - Le redéploiement des flux en Eurasie
 - La diversité du tissu productif

Résultats de l'AKP
(Parti de Justice et de Développement)
dans les élections au suffrage universel



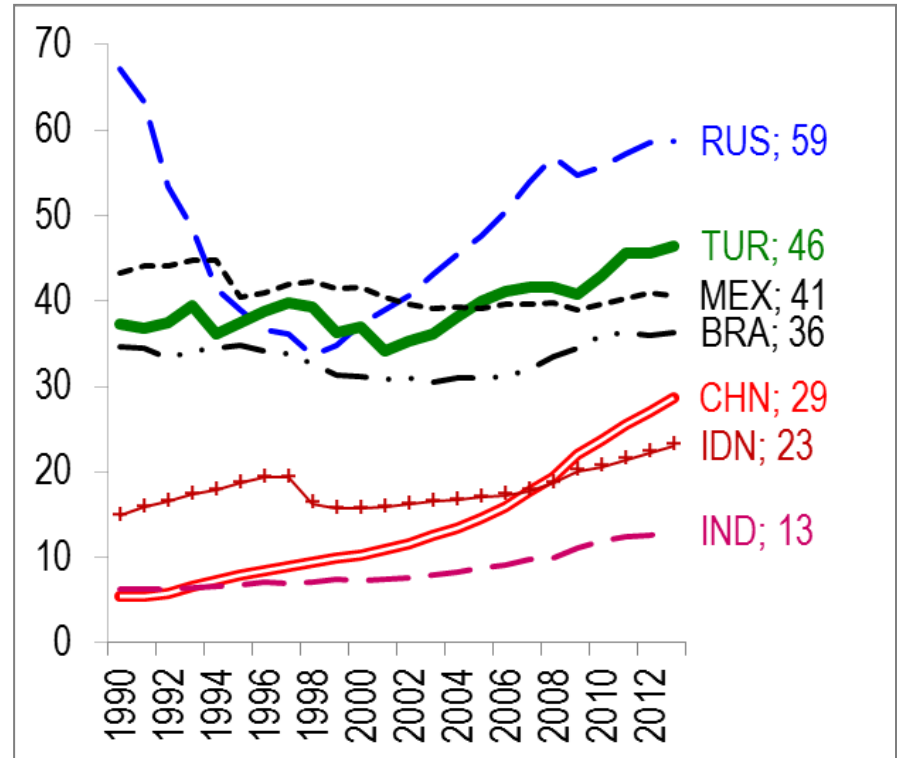
Notes : L: législatives M: municipales P: présidentielles
Source : TUIK, Institut national statistique turc.

Répartition des dépenses budgétaires selon les ministères en Turquie (en % du budget de l'administration centrale)



Source: Statistiques de la Direction générale du contrôle du budget et des finances (BÜMKO).

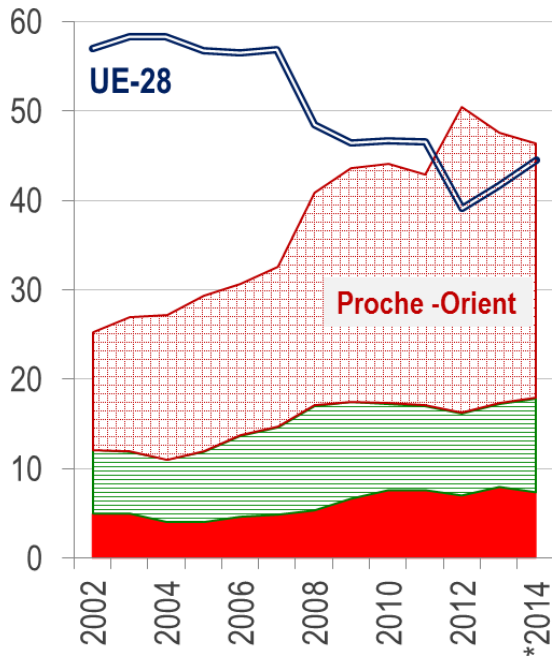
La convergence des grands émergents PIB par tête (en PPA) en % des pays riches



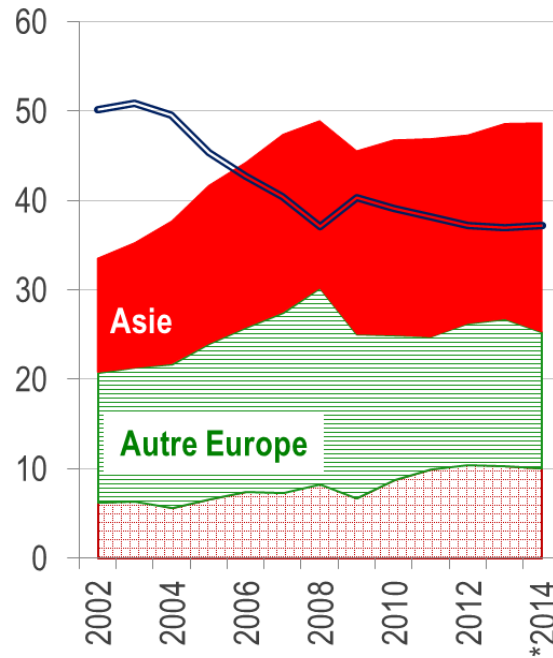
Source: Banque Mondiale, base WDI.

La structure géographique des échanges de la Turquie : 2002-2014

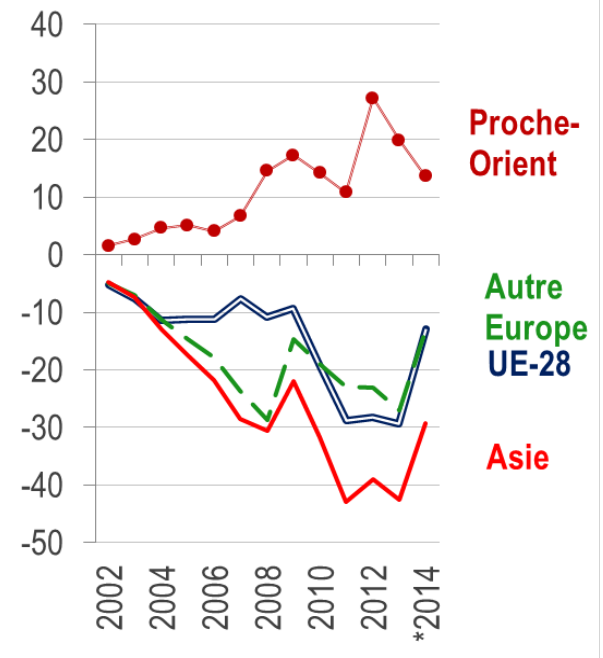
A. Exportations (en %)



B. Importations (en %)



C. Solde commercial (en mrd USD)

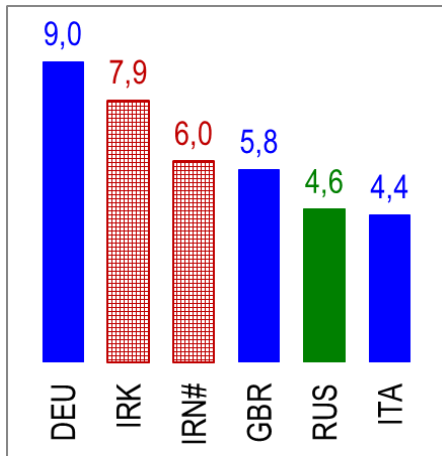


2014* : janvier-août.

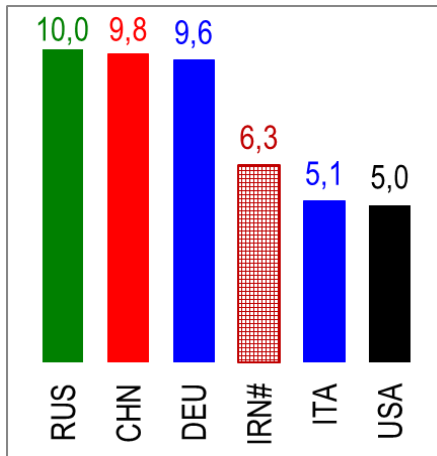
Source: TUIK, Statistiques du commerce extérieur.

Les six premiers pays partenaires de la Turquie en 2013

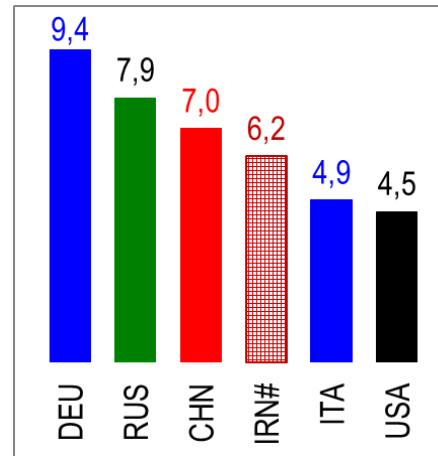
A. Exportations (%)



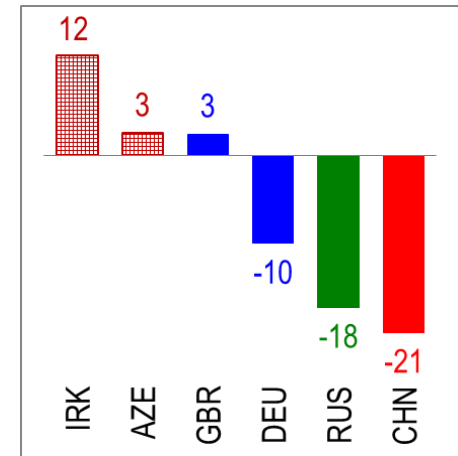
B. Importations (%)



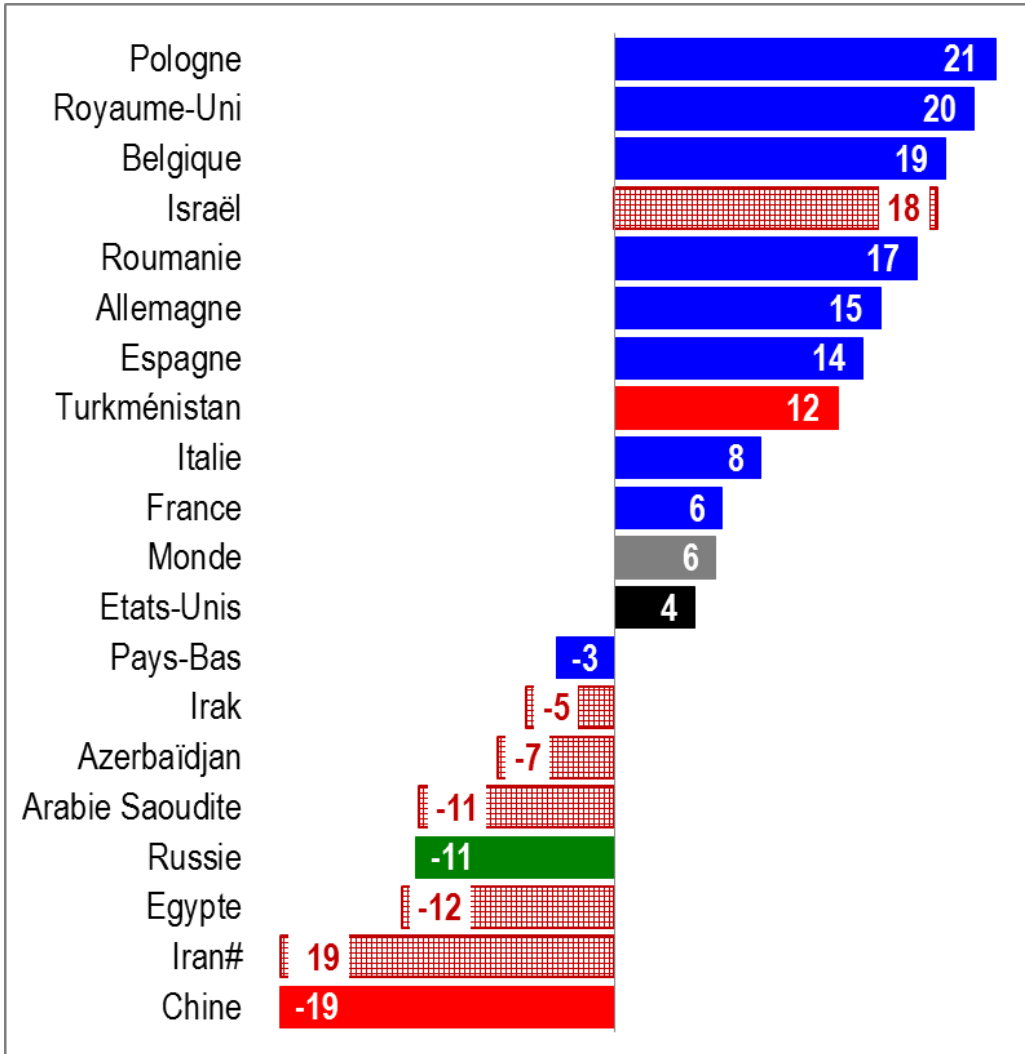
C. Commerce total (%)



D. Solde (mrd USD)

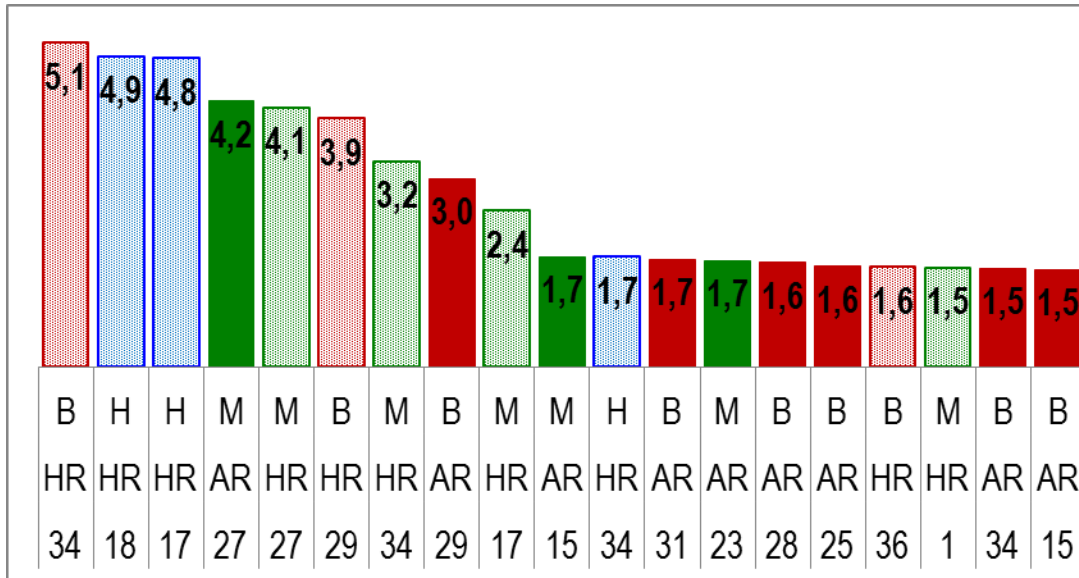


Source: TUIK, Statistiques du commerce extérieur.



La variation par partenaire des exportations de la Turquie janvier-août 2013 / janvier-août 2014 (%)

Source: TUIK, Statistiques du commerce extérieur.



Une décomposition fine des exportations de la Turquie en 2012
 postes par branche, partenaire (riche, non riche) et gamme de prix
 (en % du total)

Notes : Le graphique représente en 2012, les principaux postes d'exportation de la Turquie par branche-gamme de prix et partenaire. Seuls les flux qui dépassent 1,5% des exportations totales figurent. L'ensemble des postes considérés équivalent 52% des exportations turques.

Les gammes de prix (valeurs unitaires : B, basse (rouge) ; M, moyenne (vert) ; H, haute (bleu).

Les partenaires selon leurs revenus : en couleurs claires pays à haut revenus (HR) d'après la définition de la Banque mondiale ; en couleurs foncées, les pays à autres niveaux de revenus (AR).

Les branches correspondent aux deux chiffres de la nomenclature ISIC : 34, véhicules à moteurs ; 18, habillement ; 17, fils et tissus ; 27, métaux de base ; 29, machines ; 15, industrie alimentaire ; 31, machines électriques ; 23, produits raffinés du pétrole ; 25, produits en plastique et en caoutchouc ; 36, ameublement ; 1, coke et lignite.

Source: CEPII, base Trade Unit Values.